

기술 자료

# RSE300 및 RSE600 열화상 카메라



## 연구, 과학 및 공학용 설치형 열화상 카메라

- **MATLAB®** 및 **LabVIEW®** 소프트웨어 호환성 덕분에 사용자가 열화상 데이터, 이미지 및 비디오를 통합해 R&D 분석 지원 가능
- 320x240 및 640x480 해상도 옵션
- 스마트 렌즈(옵션)를 통해 세부사항 확인: 2x 및 4x 망원, 광각 및 매크로 렌즈
- **SmartView®** 데스크톱 소프트웨어를 통해 이미지 최적화, 맞춤형 보고서 생성 및 원하는 형식으로 이미지 내보내기
- **MultiSharp™ Focus**로 시야각 전체에 걸쳐 자동으로 초점을 맞춘 이미지로 잘못된 진단 가능성을 제거합니다.

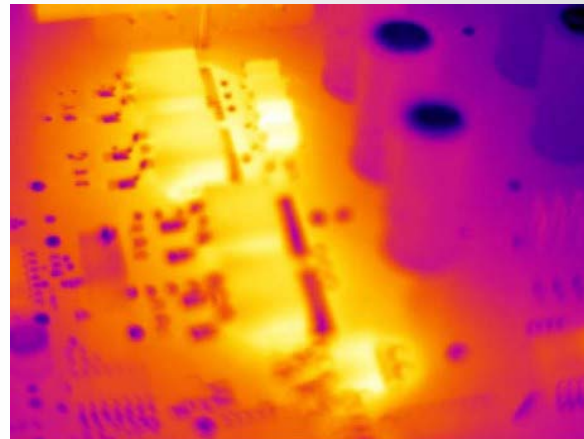
### 탁월한 이미지 품질

공간 분해능  
**RSE300**  
 1.85mRad  
**RSE600**  
 0.93mRad

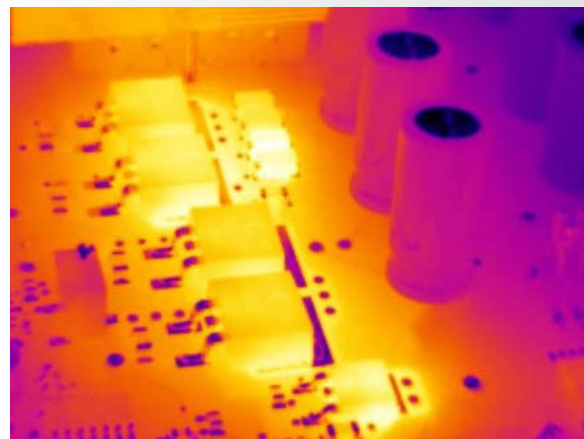
분해능  
**RSE300**  
 320x240  
**RSE600**  
 640x480

시야각  
**RSE300**  
 34°H x 25.5°V  
**RSE600**  
 34°H x 25.5°V

100 % 정확한 초점-멀든 가깝든 모든 대상을 또렷하게. **MultiSharp™ Focus.**



수동 초점



RSE300 및 RSE600 열화상 카메라에서 사용 가능한 MultiSharp Focus

상세 사양

	RSE300	RSE600
<b>주요 특징</b>		
적외선 분해능 <sup>1</sup>	320x240(76,800픽셀)	640x480(307,200픽셀)**
표준 렌즈 사용 IFOV(공간 분해능)	1.85mRad	0.93mRad
시야각	34°H x 25.5°V	34°H x 25.5°V
최소 초점 거리	15cm(약 6인치)	
카메라 초점 옵션	SmartView® 데스크톱 소프트웨어에서 초점이 조정됨	
MultiSharp™ Focus	지원. 가깝든, 멀든 거리에 상관없이 시야각 전체에 걸쳐 초점을 맞춥니다.	
IR-Fusion® 기술	SmartView® 데스크톱 소프트웨어에서 지원. 5가지 이미지 혼합 모드(AutoBlend™ 모드, PIP(Picture-in-Picture), IR/가시광선 경보, 전체 IR, 전체 가시광선)가 열화상 이미지에 상세한 실화상 정보 제공	
이미지/데이터 전송을 위한 인터페이스	카메라 데이터 포트 지원: GigE Vision	
열 감도(NETD)	30°C 목표 온도에서 0.030°C 이하(30mK)*	30°C 목표 온도에서 0.040°C 이하(40mK)*
필터 모드(NETD 개선)	지원	
수준 및 범위	SmartView® 데스크톱 소프트웨어에서 원활한 자동 및 수동 배율 조정	
수동/자동 모드의 빠른 자동 전환	SmartView® 데스크톱 소프트웨어에서 지원	
수동 모드에서 빠른 자동 재조정	SmartView® 데스크톱 소프트웨어에서 지원	
최소 범위(수동 모드)	SmartView® 데스크톱 소프트웨어에서 0.1°C(0.18°F)	
최소 범위(자동 모드)	SmartView® 데스크톱 소프트웨어에서 1.0°C 미만(<1.8°F 미만)	
내장 디지털 카메라(가시광선)	5 메가픽셀 산업용 성능	
프레임 속도	60Hz 또는 9Hz 버전	
디지털 줌	SmartView® 데스크톱 소프트웨어에서 최대 16x 가변	
<b>데이터 저장소 및 이미지 캡처</b>		
메모리 옵션	SmartView® 데스크톱 소프트웨어에 연결하여 장치에 저장	
이미지 캡처, 다시보기, 저장 메커니즘	SmartView® 데스크톱 소프트웨어에서 이미지 캡처, 저장 및 분석	
이미지 파일 형식	비방사성 파일(.bmp 또는 .jpeg) 또는 전체 방사성 파일(.is2), 비방사성 파일(.bmp, .jpg 및 .avi)은 분석 소프트웨어를 필요로 하지 않음	
소프트웨어	SmartView® 데스크톱 소프트웨어 - 전체 분석 및 보고 소프트웨어 MATLAB® 및 LabVIEW® 소프트웨어와 호환	
SmartView® 데스크톱 소프트웨어의 내보내기 파일 형식	비트맵(.bmp), GIF, JPEG, PNG, TIFF	
음성 설명	SmartView® 데스크톱 소프트웨어에서 지원	
IR PhotoNotes™	SmartView® 데스크톱 소프트웨어에서 지원	
텍스트 주석	SmartView® 데스크톱 소프트웨어에서 지원	
비디오 녹화	SmartView® 데스크톱 소프트웨어에서 방사성, 표준 비방사성 형식으로 내보내기 포함	
파일 형식 비디오	SmartView® 소프트웨어에서 비방사성(MPEG 인코딩 .AVI) 및 전체 방사성(.IS3)	
원격 디스플레이 보기	이더넷 케이블로 SmartView® 데스크톱 소프트웨어와 연결하여 PC 또는 TV 모니터에서 카메라 디스플레이의 실시간 스트리밍 확인 지원	
원격 제어 작동	SmartView® 데스크톱 소프트웨어를 통해 지원	
<b>온도 측정</b>		
온도 측정 범위(-10°C 이하에서 보정하지 않음)	-10°C~+1,200°C(14°F~+2,192°F)	
정밀도	±2°C 또는 ±2%(둘 중 큰 값)	
AutoCapture	SmartView® 데스크톱 소프트웨어에서 지원	
반사 배경 온도 보정	SmartView® 데스크톱 소프트웨어에서 지원	
투과 보정	SmartView® 데스크톱 소프트웨어에서 지원	
색상 팔레트	데스크톱 소프트웨어의 IR-Fusion® 기술을 통해 제공	
표준 팔레트	8: 아이언보우, 청적색, 고대비, 황색, 반전 황색, 핫 메탈, 그레이스케일, 반전 그레이스케일	
Ultra Contrast™ 팔레트	8: 아이언보우 울트라, 파랑-빨강 울트라, 고대비 울트라, 황색 울트라, 반전 황색 울트라, 핫 메탈 울트라, 그레이스케일 울트라, 반전 그레이스케일 울트라	

\*가능성이 가장 큼

\*\*GigE Vision을 통해 320x240 열화상 데이터 출력 옵션

<sup>1</sup>이 제품들은 ECCN 6A003.B.4.B에 따라 관리되며 특정 목적지의 경우 수출 승인 필요합니다. 허가 조건은 RS1 컨트롤을 참조하십시오.

상세 사양(계속)

	RSE300	RSE600
<b>주요 특징</b>		
색상 경보(온도 경보)	SmartView® 데스크톱 소프트웨어에서 지원 - 고온, 저온 및 등온선(범위 내)	
적외선 스펙트럼 대역	8µm~14µm(장파)	
작동 온도	-10°C~+50°C(14°F~122°F)	
보관 시 온도	-20°C~+50°C(-4°F~122°F)	
상대 습도	10%~95%, 비응축	
중심 지점 열 측정	SmartView® 데스크톱 소프트웨어에서 지원	
지점 온도	SmartView® 데스크톱 소프트웨어에서 지원 - 열점/냉점 마커	
사용자 정의 가능 지점 마커	SmartView® 데스크톱 소프트웨어의 제한 없는 사용자 정의 가능 지점 마커	
센터 박스	데스크톱 소프트웨어의 최소-최대-평균 온도가 표시되는 확장-축소 가능한 측정 상자	
전자기 호환성	EN 61326-1:2013 IEC 61326-1:2013(산업)	
US FCC	CFR 47, Part 15 Subpart B Class A	
진동	IEC 60068-2-26(정현파 진동): 3G, 11-200Hz, 3축.	
충격	IEC 60068-2-27(기계적 충격): 50G, 6ms, 3축.	
크기(HxWxD)	8.3cm x 8.3cm x 16.5cm(3.3in x 3.3in x 6.5in)	
중량	1kg(2.2파운드)	
외장 등급	IEC 60529: IP67(분진 및 제한적 침수 방지, 사망 물 분사에 대한 방수)	
품질	2년(표준), 보증 기간 연장 가능	
권장 교정 주기	2년(정상적으로 작동하고 정상적으로 노후화가 진행된 경우)	
지원 언어	체코어, 네덜란드어, 영어, 핀란드어, 프랑스어, 독일어, 헝가리어, 이탈리아어, 일본어, 한국어, 폴란드어, 포르투갈어, 러시아어, 중국어 간체, 스페인어, 스웨덴어, 중국어 번체, 터키어	

주문 정보

- FLK-RSE300 60Hz 열화상 카메라, 320x240
- FLK-RSE300 9Hz 열화상 카메라, 320x240
- FLK-RSE300 9Hz/CH 열화상 카메라, 320x240, 9Hz, 중국
- FLK-RSE300 60Hz/JP 열화상 카메라, 320x240, 60Hz, 일본
- FLK-RSE600 60Hz 열화상 카메라, 640x480
- FLK-RSE600 9Hz 열화상 카메라, 640x480
- FLK-RSE600 9Hz/CH 열화상 카메라, 640x480, 9Hz, 중국
- FLK-RSE600 60Hz/JP 열화상 카메라, 640x480, 60Hz, 일본

구성품

표준 적외선 렌즈, AC 전원 공급 장치, 이더넷 케이블, 안테나 포함 열화상 카메라

무료 다운로드: SmartView® 데스크톱 소프트웨어 및 사용 설명서

소프트웨어 다운로드:

[www.fluke.com/smartviewdownload](http://www.fluke.com/smartviewdownload)

액세서리(옵션)

- FLK 0.75X WIDE LENS 적외선 광각 렌즈
- FLK 2X LENS 적외선 망원 렌즈(2X 확대)
- FLK 4X LENS 적외선 망원 렌즈(4X 확대)
- FLK MACRO LENS 적외선 매크로 렌즈
- BOOK-ITP 열화상 검사의 원리에 대한 개론서
- FLK-RSE-MB 마운팅 브래킷
- FLK-RSE-STAND RSE 스탠드

자세한 내용은 현지 Fluke 웹 사이트를 방문하거나 현지 Fluke 담당자에게 문의하시기 바랍니다.



Fluke. Keeping your world up and running.®

Fluke Corporation  
PO Box 9090, Everett, WA 98206 U.S.A.

Fluke Korea  
서울특별시 강남구 영동대로 517, 10층 1002호  
(삼성동, 아셈타워)

(주)한국플루크 Fluke Korea  
Tel.02.539.6311  
Fax.02.539.6331  
(주)한국플루크 대구지사  
Tel.053.382.6311  
Fax.053.383.6311  
웹사이트 : [www.fluke.co.kr](http://www.fluke.co.kr)

이 문서의 수정은 Fluke Corporation 의 서면 허가 없이는 허용되지 않습니다.

©2018 Fluke Corporation.  
사양은 예고 없이 변경될 수 있습니다.  
5/2018 6009950d-kr